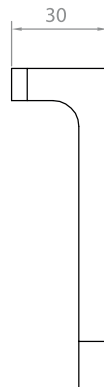
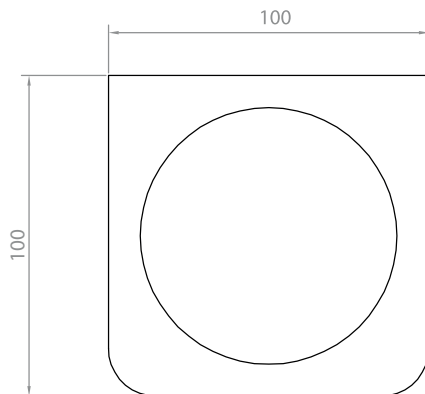




LEIA COM ATENÇÃO TODAS AS INSTRUÇÕES ANTES DE INICIAR A INSTALAÇÃO DO SEU PRODUTO. EM CASO DE DÚVIDAS, ENTRE EM CONTATO CONOSCO PELO E-MAIL [sac@banheirasdoka.com.br](mailto:sac@banheirasdoka.com.br)

## Desenho Técnico



\* Medidas em mm

## Instalação

1. Coloque o produto no local de instalação desejado.
2. Marque o espaço de montagem.
3. Coloque a base no local da instalação e marque a posição dos orifícios dos parafusos.
4. Use uma furadeira para fazer furos.
5. Coloque a base no orifício da parede e insira o parafuso com uma chave de fenda.
6. Instale os acessórios e produtos na parede.
7. Aperte os parafusos sextavados com a chave.

Em caso de dúvidas, entre em contato conosco pelo e-mail [sac@banheirasdoka.com.br](mailto:sac@banheirasdoka.com.br)

## Instruções de utilização

Para a limpeza do produto, não utilize materiais inadequados, como escovas afiadas, esponjas ásperas, esfregões ou detergente corrosivo. Não recomendamos a utilização de detergente vendido no mercado, pois sua fórmula muda com frequência. Limpe o acessório com um pano de algodão molhado com água e sabão neutro, em seguida, enxague e seque com um pano de algodão macio.

\*\* O produto está sujeito a alterações.