

TRAMONTINA

DRITTA WALL 90 SPLIT



COIFA DE PAREDE

DRITTA WALL 90 SPLIT

Ref.: 95800/023 - 220 V

TRAMONTINA



Motor externo à coifa

SPLIT

O motor pode ser instalado até 6 metros do corpo da coifa reduzindo em até 55% o ruído.

VAZÃO

845 m³/h - (cfe. norma IEC 61591)

NÍVEL DE RUÍDO

62 dB(A) - (cfe. norma IEC 60704)

INSTALAÇÃO EXCLUSIVA NO MODO EXAUSTOR

AÇO INOX

4 VELOCIDADES

USO EXCLUSIVAMENTE DOMÉSTICO

ATENÇÃO!

O motor não pode ser instalado em ambiente externo, pois não resiste a intempéries.

TENSÃO | FREQUÊNCIA

— 220 V | 50 - 60 Hz

POTÊNCIA ELÉTRICA TOTAL

— 220 V | 404 W

LÂMPADAS LED

— 2 x 1,3 W

FILTROS COM ACABAMENTO EXTERNO EM INOX

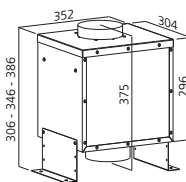
— 3 filtros metálicos laváveis (para gordura)

CHAMINÉS COMPLEMENTARES

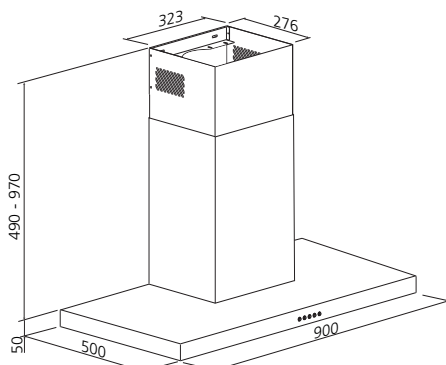
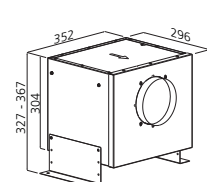
Disponíveis para cozinhas com pé-direito de até 4 metros.

Venda via Rede de Assistência técnica autorizada.

Instalação vertical do motor



Instalação horizontal do motor



Até 24 meses de garantia contados a partir da data de emissão da Nfe de compra

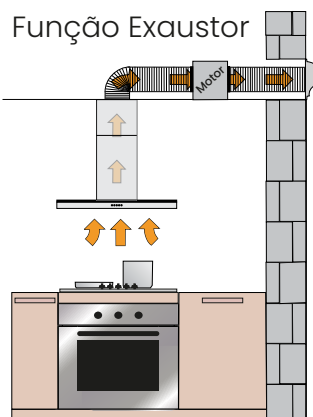
3 meses + 9 meses + 6 meses + 6 meses
garantia legal garantia contratual registrando o produto instalando com o serviço autorizado Tramontina*

Garantia Adicional Grátis

Válido somente para o Brasil. O cadastro deve ser realizado dentro do período da garantia contratual.
Caso o produto não for instalado com o serviço autorizado Tramontina, a Garantia poderá ser de até 18 meses.
*Instalação não gratuita.

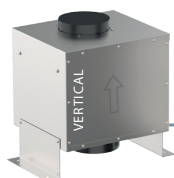
Registre o produto em: www.tramontina.net/cadastrogarantia

Produto certificado cfe. OCP-0029, UL, Segurança, Compulsório, Immetro.

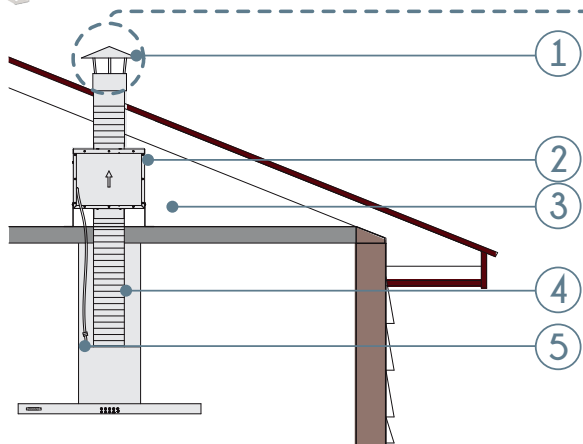


Para saber mais sobre coifas, consulte o nosso ARGUMENTÁRIO.

Coifas Split - Instalação na laje, forro ou móvel aéreo



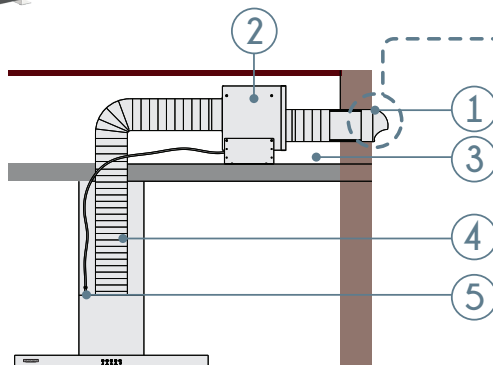
Instalação Vertical



- ① saída do ar
- ② motor: 9,5 kg (peso bruto)
- ③ o local de instalação do motor deve ter uma altura mínima de 40 cm
- ④ tubo (não acompanha)
- ⑤ cabo de energia: 7 metros (acompanha a coifa)



Instalação Horizontal

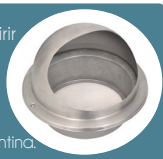


Necessário adquirir uma chaminé externa Ø 15 cm. Não é vendida pela Tramontina.



Imagem meramente ilustrativa. A chaminé externa precisa ter proteção contra a entrada de animais e insetos.

Necessário adquirir o acabamento para saída externa. Ref: 94550/013. Vendido pela Tramontina.



Instalação em móvel aéreo



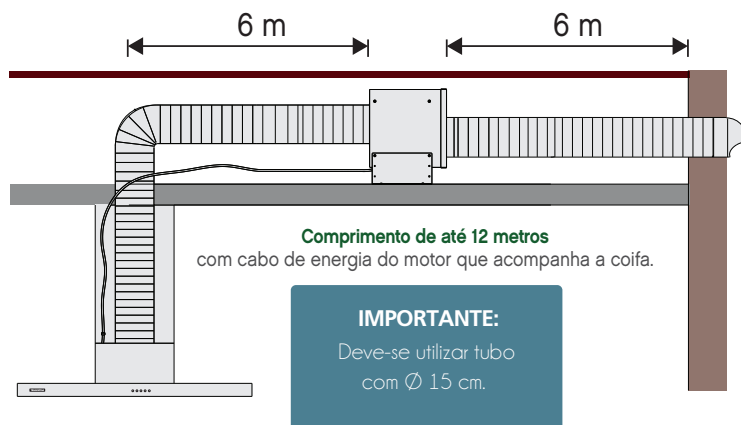
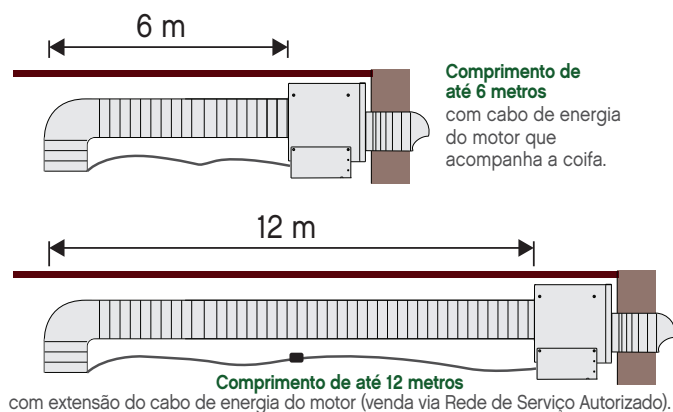
Acesso ao motor



IMPORTANTE:

É obrigatório prever um acesso ao motor para eventuais manutenções.

Distância do motor até a coifa



IMPORTANTE:

Deve-se utilizar tubo com Ø 15 cm.

*Somente compartilhe esse material com pessoas físicas se tiver a evidência do consentimento.

Produto para uso interno | Arquivos BIM disponíveis em: tramontina.com.br/biblioteca