

TRAMONTINA

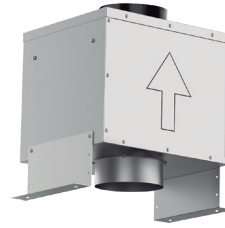
TUBE ISLA 35 SPLIT



COIFA DE ILHA TUBE ISLA 35 SPLIT

Ref.: 94833/222

TRAMONTINA



Motor externo à coifa



VAZÃO

810 m³/h - (cfe. norma IEC 61591)

NÍVEL DE RUÍDO

62 dB(A) - (cfe. norma IEC 60704)

AÇO INOX

INSTALAÇÃO EXCLUSIVA NO MODOD EXAUSTOR

3 VELOCIDADES

RECOMENDA-SE O USO SOBRE COOKTOP/FOGÃO COM DIMENSÕES DE ATÉ:

— (Altura Mínima 65 cm)

— (Altura Máxima 75 cm)

USO EXCLUSIVAMENTE DOMÉSTICO

ATENÇÃO!

O motor não pode ser instalado em ambiente externo, pois não resiste a intempéries.

TENSÃO | FREQUÊNCIA

— 220 V / 60 Hz

POTÊNCIA ELÉTRICA TOTAL

— 400 W

LÂMPADAS

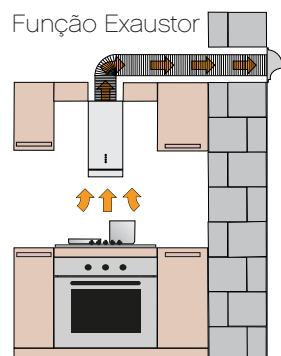
— Leds: 3 x 1,0 W (3,6 W)

FILTROS

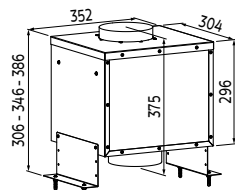
— 1 filtro metálico lavável (para gordura)



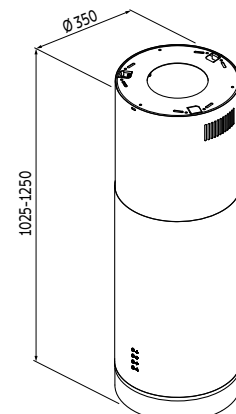
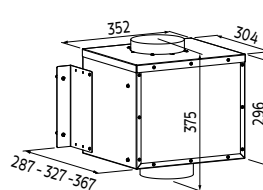
Para saber mais sobre coifas, consulte o nosso ARGUMENTÁRIO.



Instalação vertical do motor



Instalação horizontal do motor



Até 24 meses de garantia contados a partir da data de emissão da Nfe de compra

3 meses garantia legal + **9 meses** garantia contratual + **6 meses** registrando o produto + **6 meses** instalando com o serviço autorizado Tramontina*

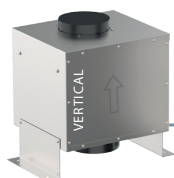
Garantia Adicional Grátis

Válido somente para o Brasil. O cadastro deve ser realizado dentro do período da garantia contratual.
Caso o produto não for instalado com o serviço autorizado Tramontina, a Garantia poderá ser de até 18 meses.
*Instalação não gratuita.

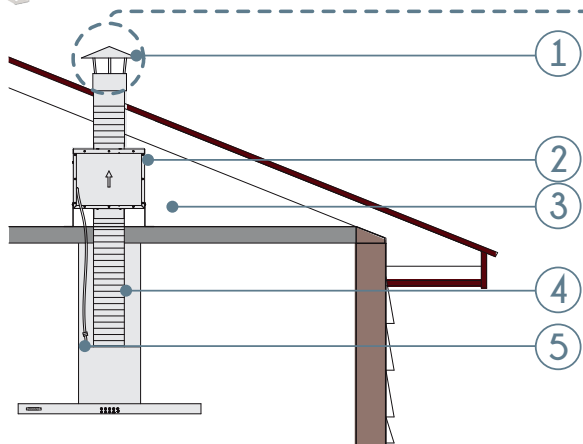
Registre o produto em: www.tramontina.net/cadastrogarantia

Produto certificado cfe. OCP-0029, UL, Segurança, Compulsório, INMETRO.

Coifas Split - Instalação na laje, forro ou móvel aéreo



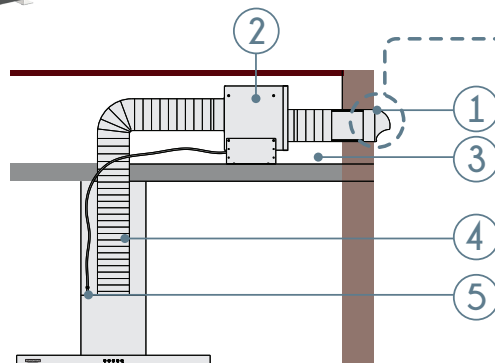
Instalação Vertical



- ① saída do ar
- ② motor: 9,5 kg (peso bruto)
- ③ o local de instalação do motor deve ter uma altura mínima de 40 cm
- ④ tubo (não acompanha)
- ⑤ cabo de energia: 7 metros (acompanha a coifa)



Instalação Horizontal

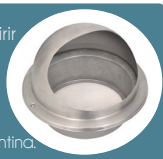


Necessário adquirir uma chaminé externa Ø 15 cm. Não é vendida pela Tramontina.



Imagem meramente ilustrativa. A chaminé externa precisa ter proteção contra a entrada de animais e insetos.

Necessário adquirir o acabamento para saída externa. Ref.: 94550/013. Vendido pela Tramontina.



Instalação em móvel aéreo



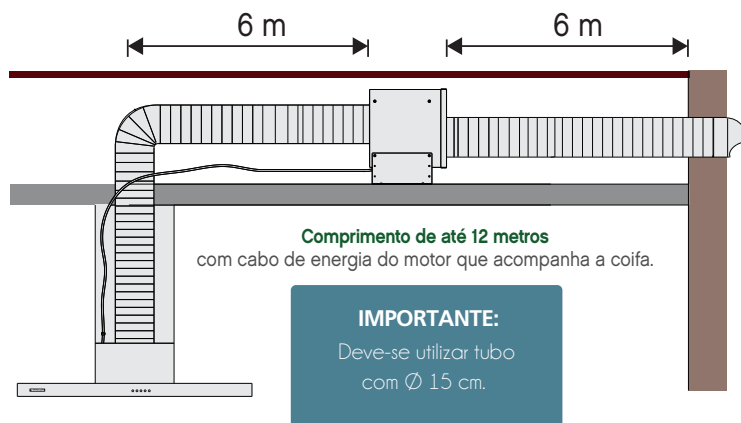
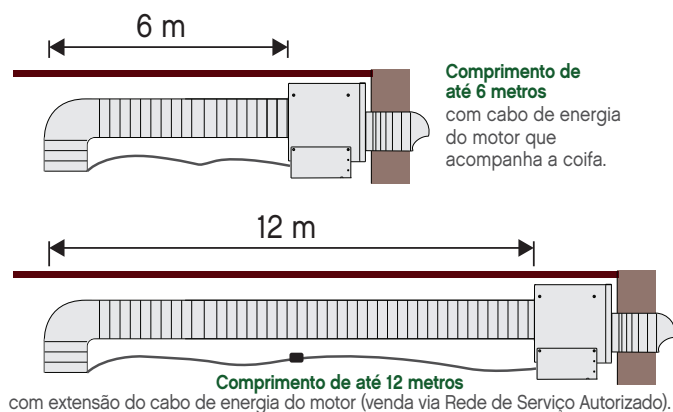
Acesso ao motor



IMPORTANTE:

É obrigatório prever um acesso ao motor para eventuais manutenções.

Distância do motor até a coifa



IMPORTANTE:

Deve-se utilizar tubo com Ø 15 cm.

*Somente compartilhe esse material com pessoas físicas se tiver a evidência do consentimento.

Produto para uso interno | Arquivos BIM disponíveis em: global.tramontina.com.br/arquivos-bim

A Tramontina reserva-se o direito de modificar as informações da ficha técnica do produto sem aviso prévio. Todas as imagens são meramente ilustrativas.

Para mais informações acesse: tramontina.com.br